



## COMUNE DI CESANA BRIANZA

Provincia di Lecco

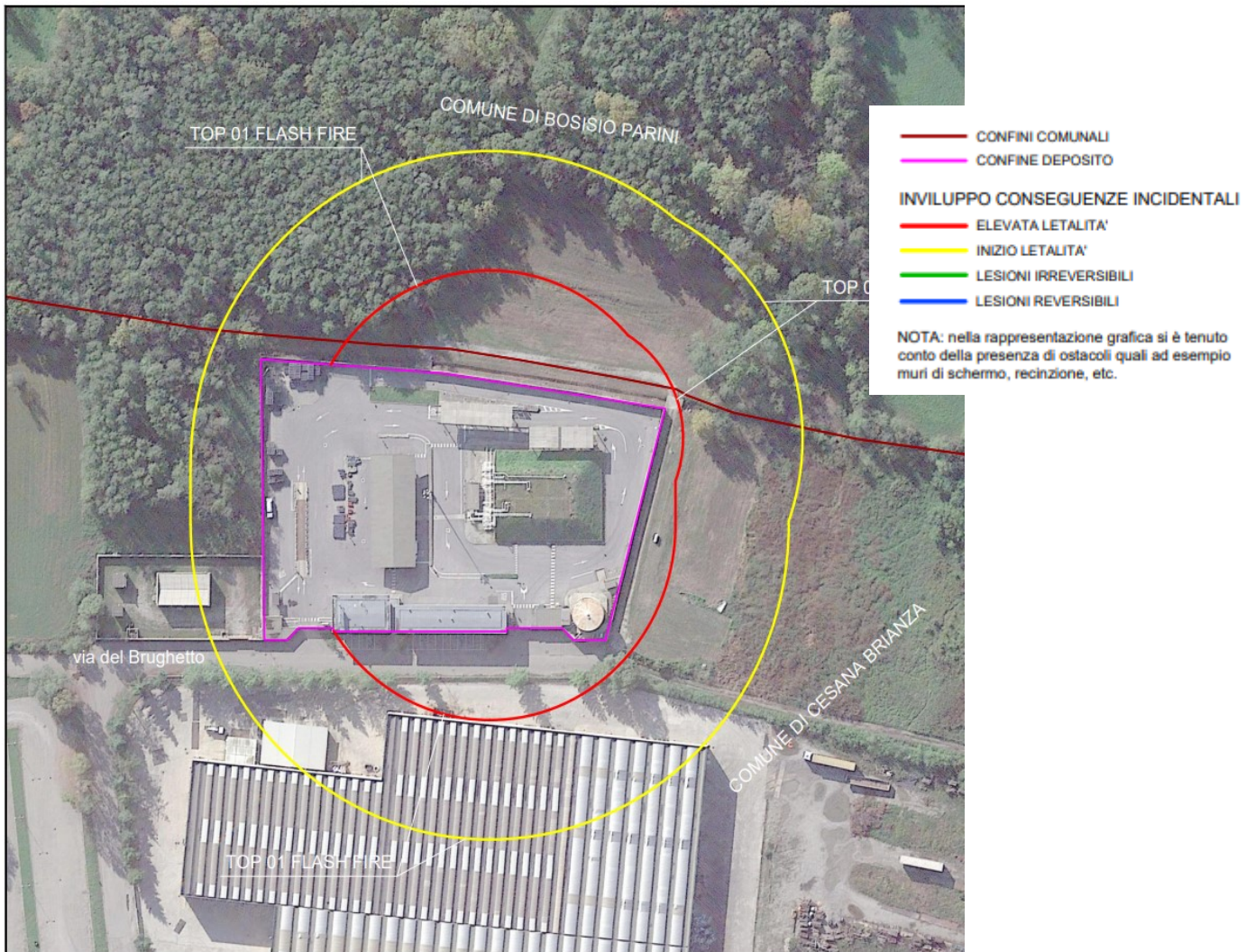
23861 Cesana Brianza - Via Papa Giovanni XXIII, 4  
Pec: comune.cesanabrianza@pec.regione.lombardia.it  
Tel. 031 655673  
C.F. e P. IVA 00721850139

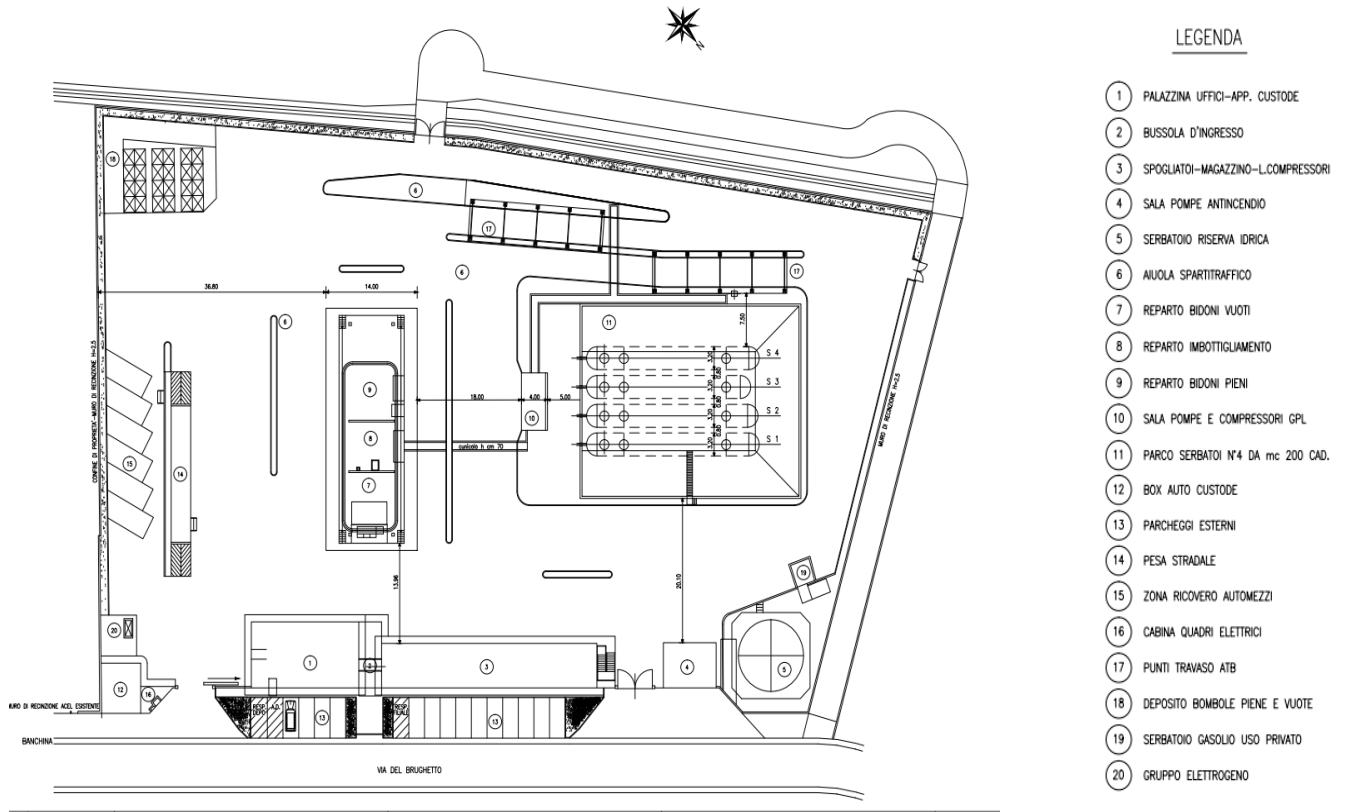
### PIANO PER L'INFORMAZIONE E L'ASSISTENZA ALLA POPOLAZIONE

Ditta ButanGas s.p.a.

#### SCENARIO

Onda d'urto





**Soggetti interessati:** residenti famiglia custode presente presso l’impianto di Butangas, veicoli/persona transitanti su Via del Brughetto, personale ditte Eusider S.p.a e Tecsider S.r.l., usufruttori legati alle attività produttive (clienti, addetti carico e scarico merci ecc.), cabina distribuzione gas.

**Comunicazione delle informazioni:**

**Prima dell’evento.**

Le attività di comunicazione alla cittadinanza per la diffusione dei contenuti della Pianificazione di Emergenza verranno effettuate attraverso l'organizzazione di una campagna di comunicazione mirata. Il nuovo Piano di Protezione Civile sarà pubblicato sul sito istituzionale del Comune di Cesana Brianza. Verranno comunicati i comportamenti di autoprotezione da adottare in caso di evento, indicati di seguito.

**In caso di evento.**

Le comunicazioni puntuali in caso di evento avverranno attraverso i seguenti strumenti:

- sito istituzionale del Comune di Cesana Brianza;
- canali social istituzionali;
- ufficio stampa in collaborazione con addetto Stampa della Prefettura;
- autovetture con megafoni;
- comunicazione porta a porta da parte della Polizia Locale e volontari di Protezione Civile ove lo scenario lo consenta.

**Misure di sicurezza e Comportamenti di autoprotezione:**

In caso di evento e/o di segnalazione a mezzo sirena acustica dovranno adottarsi i seguenti comportamenti:

**All’aperto:**

- recarsi immediatamente all’area di attesa sicura situata presso il parcheggio situato di fronte ad Eusider S.p.a.;
- se in auto, posteggiare immediatamente in modo da non recare intralcio ai mezzi di soccorso, spegnere il motore;

- non recarsi sul luogo dell'incidente;
- non raccogliere nulla da terra in quanto può risultare pericoloso.

Al chiuso:

- stare lontani dalle finestre;
- possibilmente abbassare le tapparelle che costituiscono ulteriore schermatura e protezione;
- spegnere ventilatori, condizionatori ed altre apparecchiature analoghe;
- portarsi ai piani inferiori dell'edificio;
- non utilizzare ascensori;
- non avvicinarsi a serbatoi, tubazioni o apparecchiature che potrebbero essere danneggiate dalla proiezione di eventuali frammenti;
- evitare di utilizzare i telefoni per cercare informazioni;
- rimanere in ascolto dei mezzi di comunicazione attivi;
- prestare attenzione ad eventuali messaggi da altoparlante;
- predisporre ad un'eventuale evacuazione.

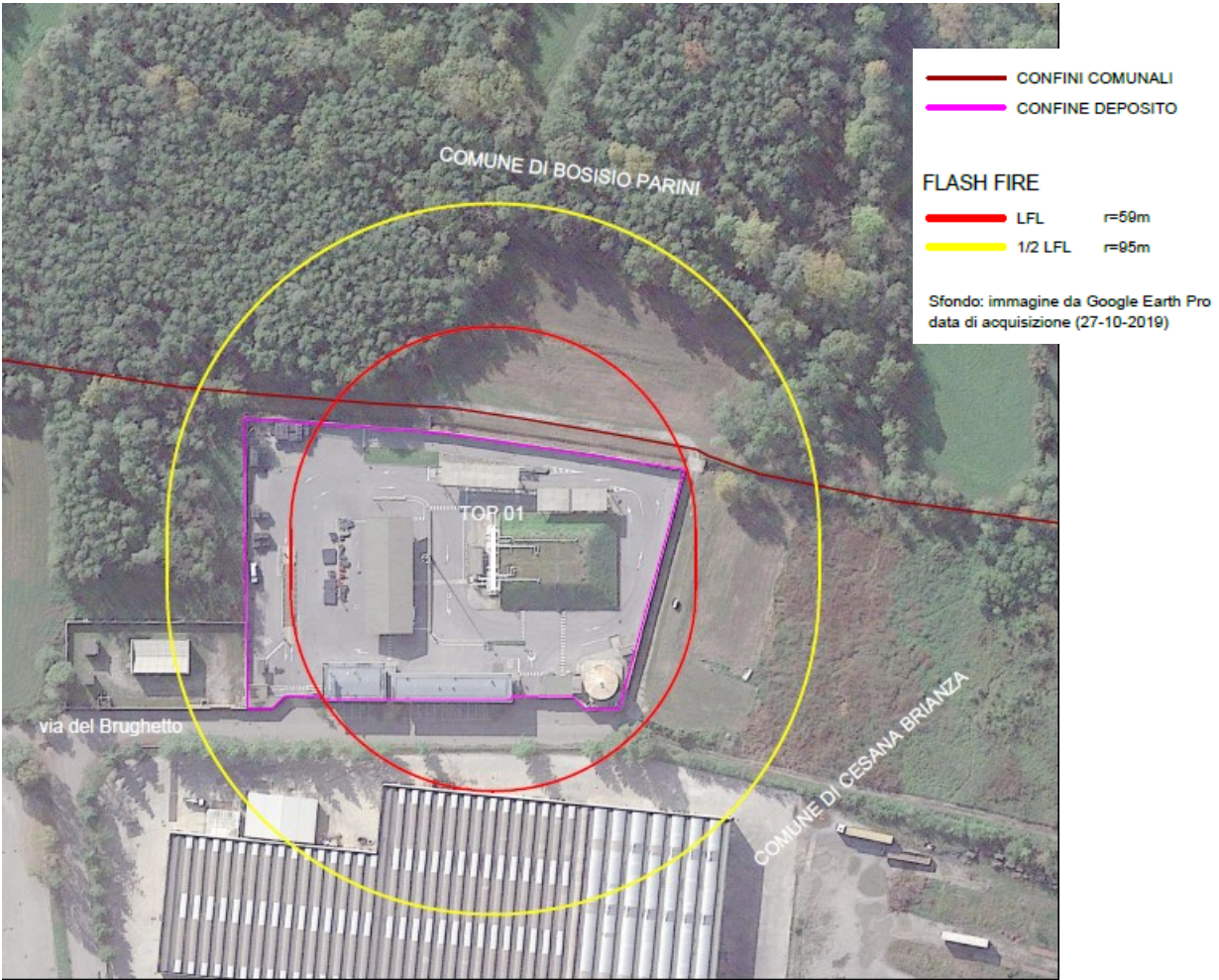
In caso di evacuazione autonoma, la cui necessità è comunicata dall'autorità preposta, secondo le modalità definite nel PEE:

- Allontanarsi seguendo i percorsi indicati dalle autorità e tenersi lontano da edifici e strutture collassabili;
- Seguire possibilmente i percorsi schermati rispetto al punto della possibile esplosione;
- Non utilizzare l'auto per evitare l'ingorgo del traffico con blocco dell'evacuazione e per non intralciare l'intervento dei mezzi di soccorso;
- dirigersi all'area di attesa/ punto di raccolta indicato dalle autorità;
- al cessato allarme: prestare attenzione al possibile crollo di parti di edifici o strutture.

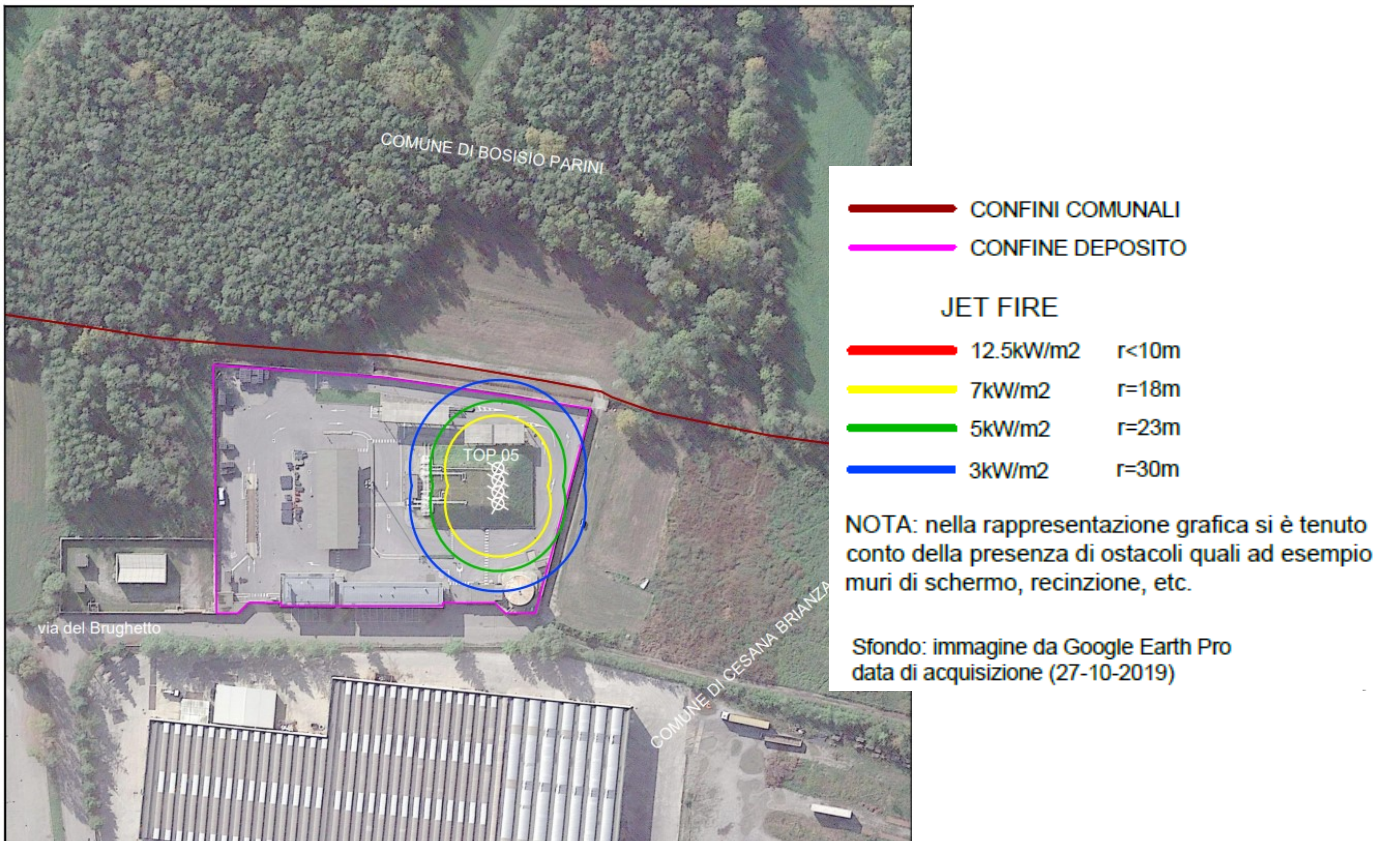
Il Comune ha individuato quale area di attesa di sicura per lo scenario indicato, il parcheggio situato davanti ad Eusider S.p.a.; per una migliore visualizzazione si allega la bozza dello scenario redatto da questo Comune nell'ambito dell'aggiornamento del Piano di Protezione civile comunale.



### CONSEGUENZE INCIDENTALI FLASH FIRE - TOP 01

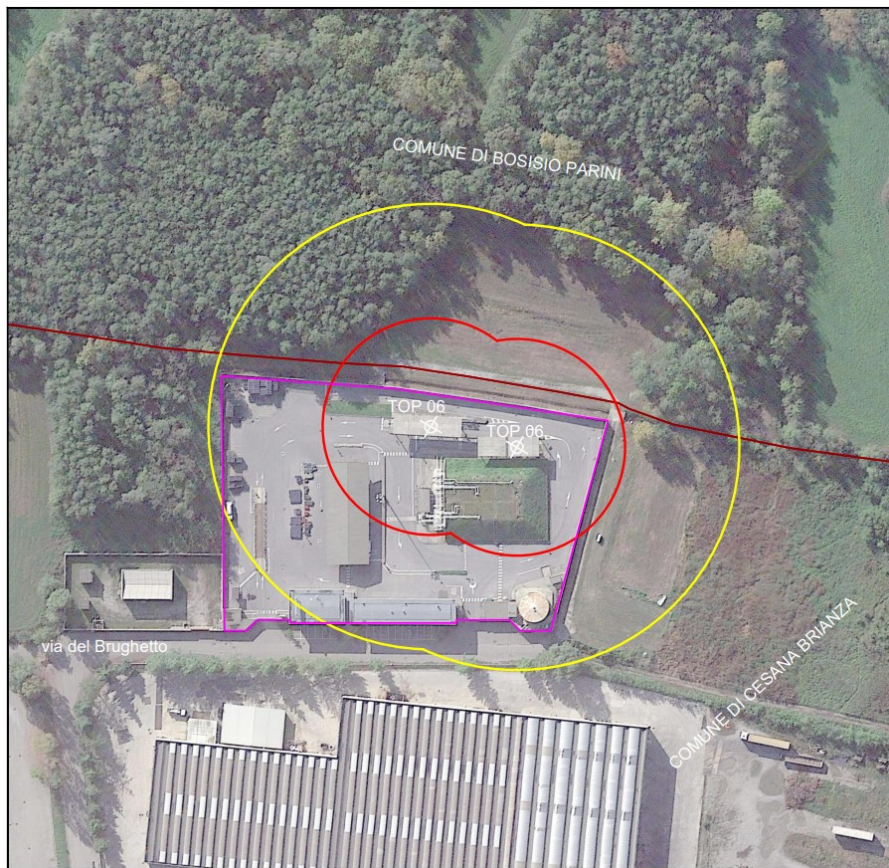


### CONSEGUENZE INCIDENTALI JET FIRE - TOP 05





CONSEGUENZE INCIDENTALI FLASH FIRE - TOP 06



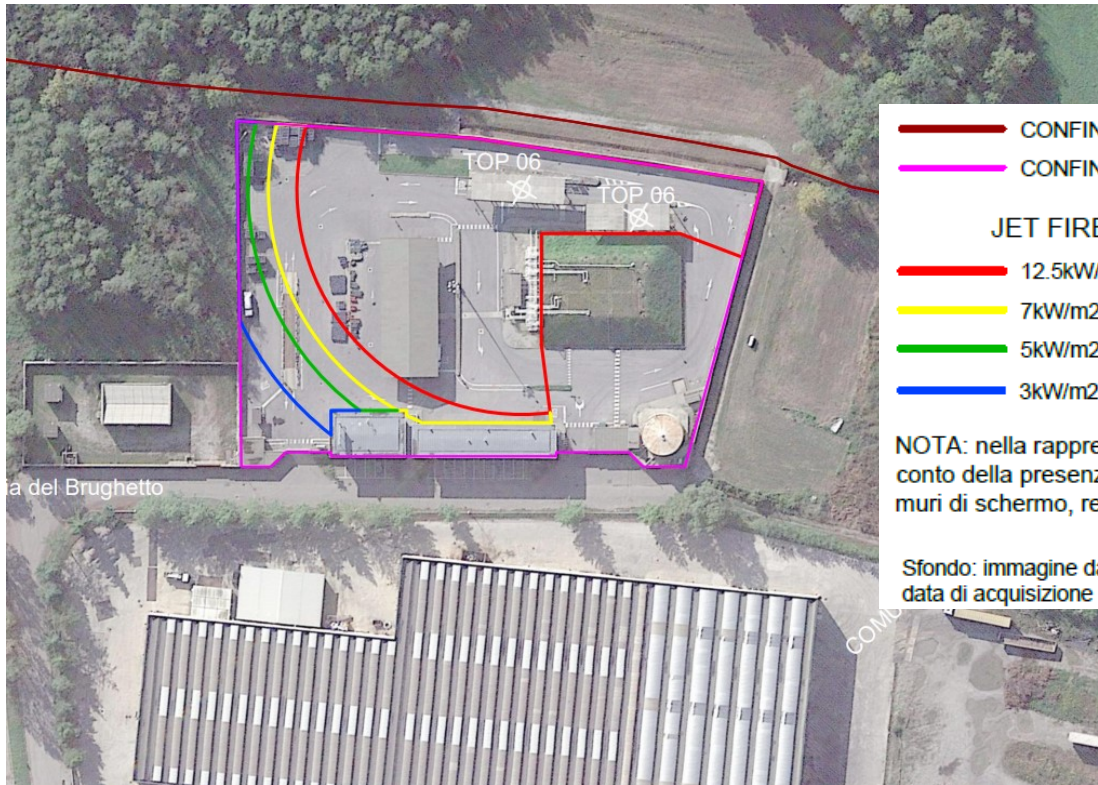
- CONFINI COMUNALI
- CONFINE DEPOSITO

- FLASH FIRE**
- LFL r=59m
  - 1/2 LFL r=95m

Sfondo: immagine da Google Earth Pro data di acquisizione (27-10-2019)

Comune di Cesana Brianza Prot. n. 0002383 del 10-04-2024 partenza Cat. 6 Cl. 9 c\_c563

CONSEGUENZE INCIDENTALI JET FIRE - TOP 06



- CONFINI COMUNALI
- CONFINE DEPOSITO

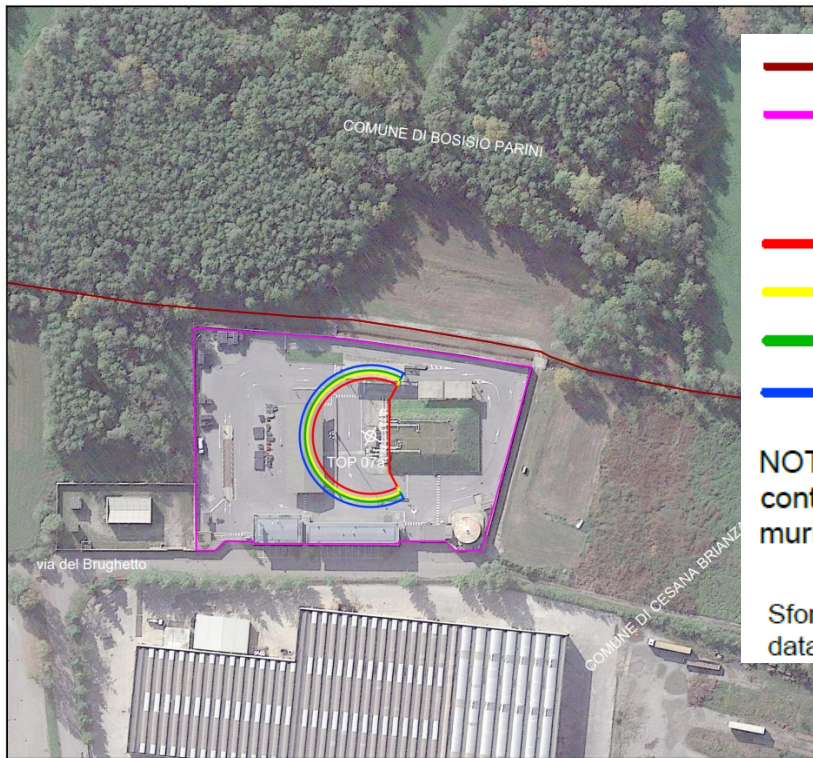
- JET FIRE**
- 12.5kW/m2 r=55m
  - 7kW/m2 r=62m
  - 5kW/m2 r=67m
  - 3kW/m2 r=76m

NOTA: nella rappresentazione grafica si è tenuto conto della presenza di ostacoli quali ad esempio muri di schermo, recinzione, etc.

Sfondo: immagine da Google Earth Pro data di acquisizione (27-10-2019)



CONSEGUENZE INCIDENTALI JET FIRE - TOP 07a



— CONFINI COMUNALI  
 — CONFINE DEPOSITO

**JET FIRE**

—	12.5kW/m <sup>2</sup>	r=22m
—	7kW/m <sup>2</sup>	r=24m
—	5kW/m <sup>2</sup>	r=25m
—	3kW/m <sup>2</sup>	r=27m

NOTA: nella rappresentazione grafica si è tenuto conto della presenza di ostacoli quali ad esempio muri di schermo, recinzione, etc.

Sfondo: immagine da Google Earth Pro data di acquisizione (27-10-2019)

CONSEGUENZE INCIDENTALI FLASH FIRE - TOP 07c



— CONFINI COMUNALI  
 — CONFINE DEPOSITO

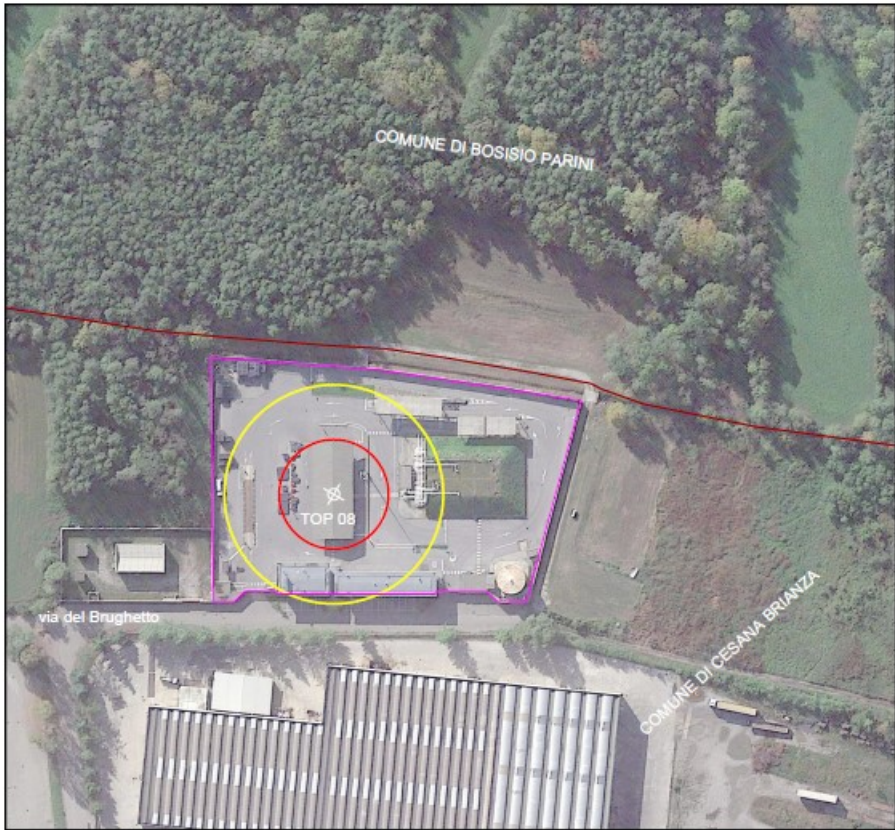
**FLASH FIRE**

—	LFL	r=24m
—	1/2 LFL	r=49m

Sfondo: immagine da Google Earth Pro data di acquisizione (27-10-2019)



CONSEGUENZE INCIDENTALI FLASH FIRE - TOP 08.



- CONFINI COMUNALI
- CONFINE DEPOSITO

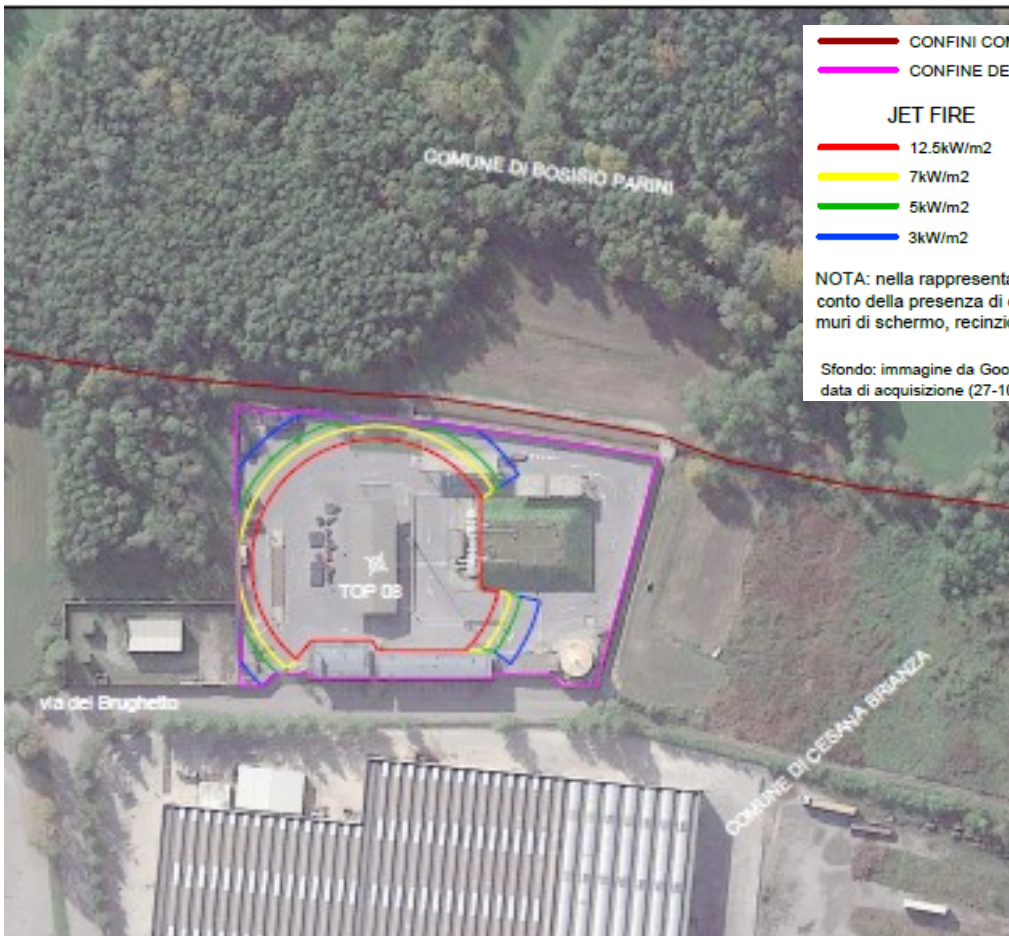
FLASH FIRE

- LFL  $r=19m$
- 1/2 LFL  $r=38m$

Sfondo: immagine da Google Earth Pro  
data di acquisizione (27-10-2019)

Comune di Cesana Brianza Prot. n. 0002383 del 10-04-2024 partenza Cat. 6 Cl. 9 c\_c563

CONSEGUENZE INCIDENTALI JET FIRE - TOP 08



- CONFINI COMUNALI
- CONFINE DEPOSITO

JET FIRE

- 12.5kW/m2  $r=38m$
- 7kW/m2  $r=42m$
- 5kW/m2  $r=45m$
- 3kW/m2  $r=51m$

NOTA: nella rappresentazione grafica si è tenuto conto della presenza di ostacoli quali ad esempio muri di schermo, recinzione, etc.

Sfondo: immagine da Google Earth Pro  
data di acquisizione (27-10-2019)



**Assistenza alla popolazione:**

Vengono attuate misure di contrasto al fenomeno in atto e di assistenza alla popolazione sulla base dell'entità dell'evento.

Si fa riferimento alle misure contenute nel PEE che devono comprendere le attività volte a garantire:

- distribuzione di generi di conforto, assistenza psicologica, organizzazione di un eventuale ricovero alternativo;
- individuazione di eventuali alloggi temporanei;
- impiego del volontariato di protezione civile per il supporto operativo alle diverse attività;

Di seguito si riporta un estratto di mappa con la posizione dell'area di attesa individuata in caso di evento.

